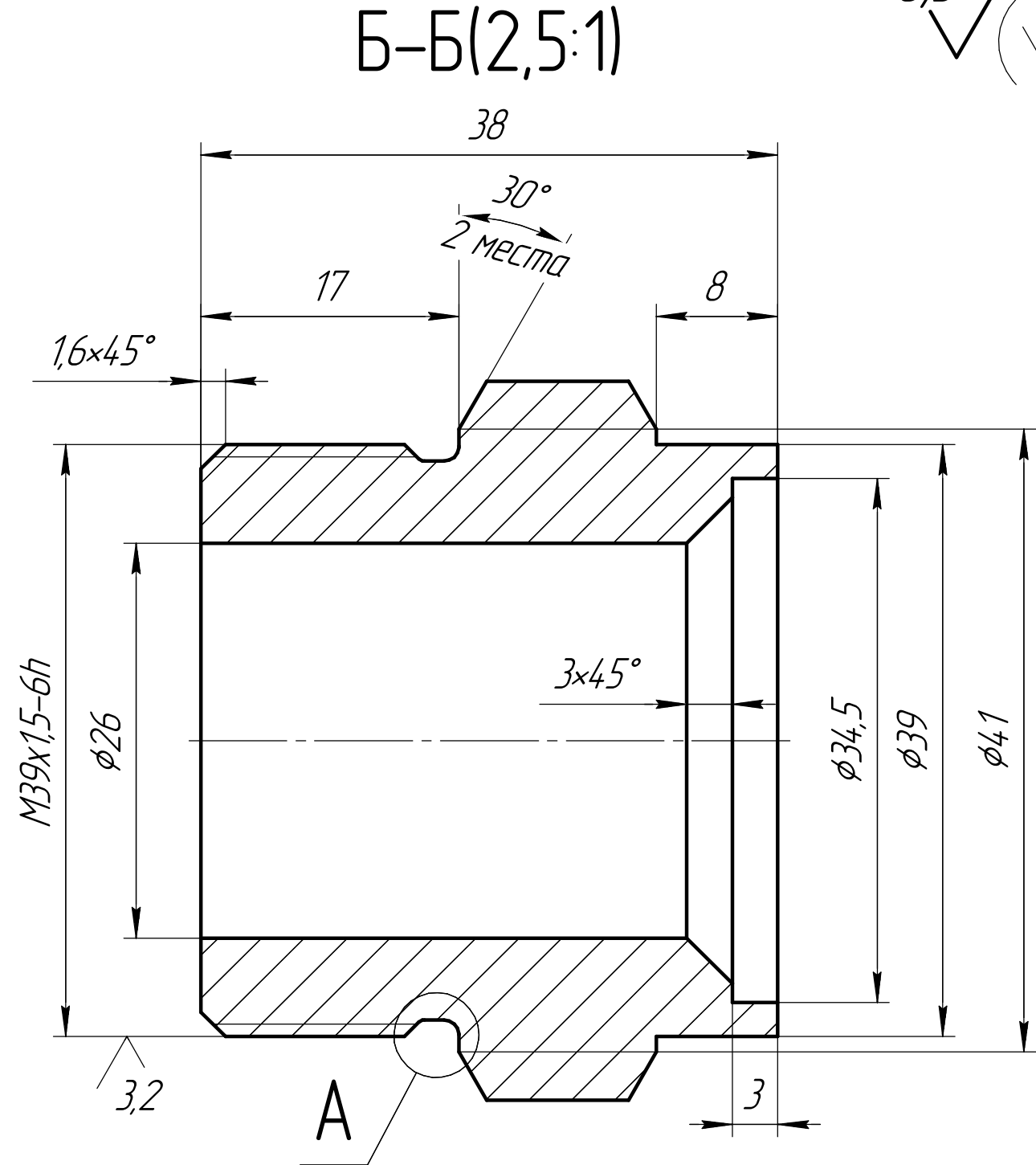
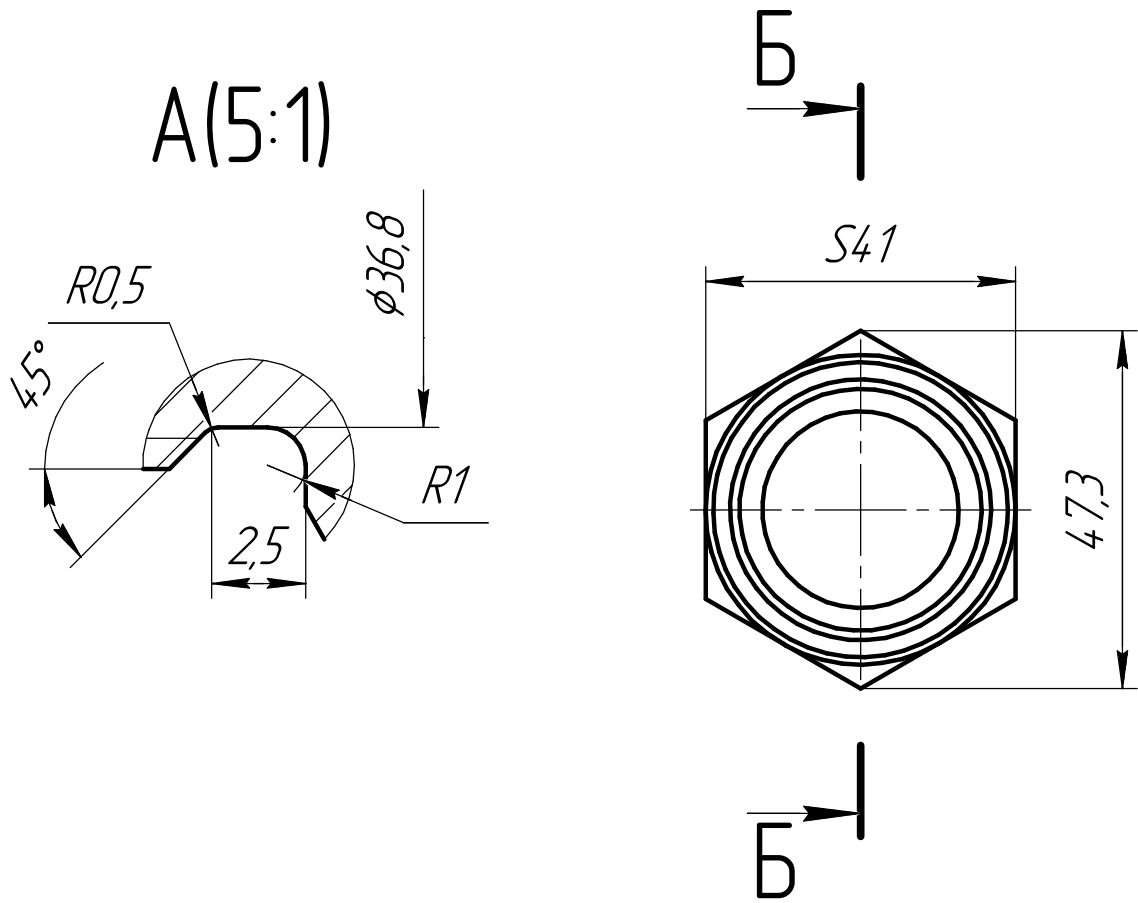


увеличить длину адаптера до 80мм.
фаску под приварку на двух адаптерах сделать как на чертеже, так как 2 адаптера будут привариваться к трубе 32х3, и на двух адаптерах фаску по наружному диаметру, так как 2 адаптера будут привариваться к фланцам Ду25 тип 11 по ГОСТ 33259-2015



Б-Б(2,5:1)

6,3
√(✓)

- *Размеры для справок.
- H14, h14, $\pm \frac{IT14}{2}$.
- Резьба должна быть чистой и не иметь заусенцев, сорванных ниток и вмятин.
- На поверхности арматуры не допускаются трещины, плены, заусенцы, риски, вмятины и другие механические повреждения.
- Клеить на бирке на партию деталей.

					П66.12.025				
					Переходник	Лит.		Масса	Масштаб
Изм.	Лист	№ докум.	Подп.	Дата				0,21	1:1
Разраб.	Перцулин			28.03.2023					
Пров.	Ханин			28.03.2023					
Т.контр.	Карминова			28.03.2023		Лист	Листов 1		
					Сталь 09Г2С ГОСТ 19281-2014	ВЗМ			
Н.контр.	Шенаева			28.03.2023					
Утв.	Ханин			28.03.2023					